



Etude Salariale dans le Secteur de l'Intérim 2020

Brochure 2020



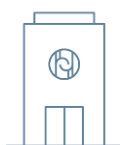
Résultats 2020

À propos de notre étude

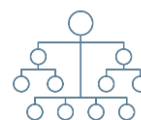
Grâce aux études de Hudson, vous pouvez élaborer une politique de rémunération stratégique qui tient compte de l'information la plus récente sur le marché. Ci-dessous, vous trouverez les chiffres-clés de l'édition 2020 :



6614
observations



30
organisations
participantes



6
fonctions
rapportées

Pourquoi Hudson ?

- Une étude en collaboration avec **Federgon**.
- Les **données salariales les plus détaillées** pour le marché belge avec des informations sur la rémunération variable & les avantages extralégaux tels que le bonus CCT 90, la prime bénéficiaire, les voitures de société, les chèques-repas, ...
- Données qualitatives basées sur des salaires réellement versés, et soumises à un **contrôle de qualité étendu** par des consultants spécialisés.
- Informations sur la composition du plan de rémunération flexible (le cas échéant) par fonction.
- Rapportage qualitatif avec différents **outils et rapports** développés en Belgique.
- Une **représentation représentative** au sein de tous les secteurs, toutes les tailles d'organisation et toutes les régions.

Qu'en est-il du GDPR ?

- Depuis le **25 mai 2018**, les nouvelles requises pour les traitements de données personnelles du GDPR doivent être appliquées.
- Hudson a pris plusieurs mesures afin de **protéger** les données personnelles de vos employés.
- Ainsi, Hudson prévoit un **environnement sécurisé** pour l'envoi de vos données confidentielles.
- Si vous participez à l'étude salariale, nous vous demanderons de vous enregistrer en ligne. Sur le formulaire d'enregistrement, vous trouverez nos conditions GDPR pour lesquelles vous pouvez donner votre accord.

Comme il est important que vous puissiez participer à l'étude d'une façon correcte, Hudson se met à votre disposition pour répondre à vos questions concernant le GDPR.



Méthodologie

La méthodologie que nous utilisons lors de la réalisation de nos études salariales veille à la qualité et la **fiabilité** des résultats obtenus.

Toutes les données salariales sont liées à un seul moment de référence. Par le biais des fonctions de référence, vous pouvez lier les enveloppes salariales de vos fonctions internes à notre étude salariale. Lors de ce processus, nos consultants vous contactent et vous offrent de l'assistance pour remplir vos données. Vous répondez ensemble à leur **qualité**.

Les données fournies par vous seront analysées par le biais des méthodes développées par Hudson. Hudson garantit que les données récoltées seront uniquement traitées par les mandataires. Les données **ne seront pas accessibles à d'autres départements** ou d'autres organisations. Hudson se porte également garant de la préservation de **l'anonymat** des données rapportées. Si l'anonymat est compromis, Hudson ne publiera pas l'information.

Fonctions de référence

L'Etude dans le Secteur de l'Intérim comprend **18 différents niveaux de fonction**, groupés en 6 fonctions de référence. Cette distinction entre les niveaux de fonction est faite sur base d'un nombre de facteurs discriminatoires qui peuvent influencer le poids d'une fonction au sein d'une organisation. Les différents facteurs sont décrits ci-dessous.

Manager de Région	<ul style="list-style-type: none">• Niveau: - (Junior)• Niveau: = (Medior)• Niveau: + (Senior)
Office Manager	<ul style="list-style-type: none">• Niveau: - (Junior)• Niveau: = (Medior)• Niveau: + (Senior)
Account Manager	<ul style="list-style-type: none">• Niveau: - (Junior)• Niveau: = (Medior)• Niveau: + (Senior)
Consultant Commercial	<ul style="list-style-type: none">• Niveau: - (Junior)• Niveau: = (Medior)• Niveau: + (Senior)
Conseiller en Travail Intérimaire	<ul style="list-style-type: none">• Niveau: - (Junior)• Niveau: = (Medior)• Niveau: + (Senior)
Collaborateur Administratif	<ul style="list-style-type: none">• Niveau: - (Junior)• Niveau: = (Medior)• Niveau: + (Senior)



Différents niveaux de fonction

NIVEAU DE FONCTION - JUNIOR	NIVEAU DE FONCTION = MEDIOR	NIVEAU DE FONCTION + SENIOR
Ampleur et complexité de l'organisation.	Ampleur et complexité de l'organisation.	Ampleur et complexité de l'organisation.
Position au sein de l'organisation.	Position au sein de l'organisation.	Position au sein de l'organisation.
Degré d'innovation.	Degré d'innovation.	Degré d'innovation.
Impact/influence de la fonction sur l'organisation.	Impact/Influence de la fonction sur l'organisation.	Impact/Influence de la fonction sur l'organisation.
Diplôme et niveau de formation.	Diplôme et niveau de formation.	Diplôme et niveau de formation.
Nombre d'années d'expérience.	Formation complémentaire.	Formation complémentaire.
Connaissance technique spécifique.	Nombre d'années d'expérience.	Nombre d'années d'expérience.

Composantes de rémunération

Paramètres	Composants salariaux
Fonction de référence	Salaire de base
Niveau de fonction (-, =, +)	Target Total Cash (Salaire de base + target rémunération variable)
Diplôme	Total Cash (Salaire de base + rémunération variable)
Secteur	Total Compensation (Salaire de base + rémunération variable + évaluation indemnité de frais forfaitaires, voiture de société, chèques-repas et rémunération journalière)
Région	Rémunération variable (Bonus tant cash que non-cash, commissions, supplément de marché et prime bénéficiaire)
Âge	Avantages extralégaux <ul style="list-style-type: none">- Indemnité de frais forfaitaires- Voiture de société- Chèques-repas- Rémunération journalière
Nombre d'employés	Budget flex à échanger <ul style="list-style-type: none">- Source : Salaire de base- Source : 13^e mois- Source : Salaire variable- Source : Voiture de société- Source : Autre
Chiffre d'affaires de l'organisation	Avantages Assurés



Rapports

Standard Package

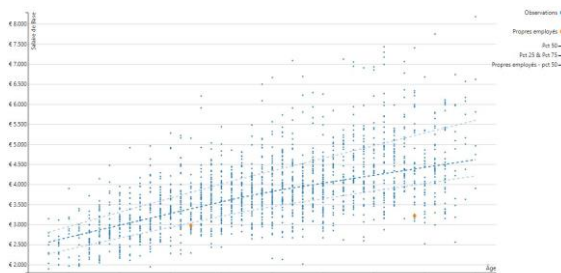
REWARD ARCHITECT ADVANCED est un **outil web** convivial, avec lequel vous pouvez consulter de l'information sur le marché pour les fonctions de référence de votre choix.

- Représentation graphique du salaire de marché, au niveau du Salaire de Base, Target Total Cash, Total Cash & Total Compensation, avec des détails sur la rémunération variable et les avantages extralégaux.
- Le marché de référence à déterminer vous-même au moyen de différents paramètres, tels que la région, le secteur, le nombre d'employés et le chiffre d'affaires.
- Les données salariales dépendantes et indépendantes de l'âge.
- Comparaison de **vos propres employés** avec le marché.
- Analyses conviviales **au niveau du département ou de l'entreprise**.
- Echantillons sur la base des **classes de fonction**.
- **Rapportage étendu** en bandes et définition des propres bandes.

CONSULTATION DES DESCRIPTIONS DE FONCTION EN LIGNE

The screenshot displays a detailed view of a job description for a 'Comptable' (Accountant) position. It includes sections for 'Objectif' (Objective), 'Positionnement' (Positioning), 'Compétences' (Skills), and 'Domaines de résultats clés' (Key result areas). The 'Compétences' section lists various skills like 'Maîtrise de la comptabilité', 'Analyse financière', and 'Gestion des risques'. The 'Domaines de résultats clés' section outlines key responsibilities such as 'Concevoir l'organisation des factures à émettre et de recevoir', 'Assurer la tenue comptable et financière', and 'Gérer les questions fiscales en collaboration avec le cabinet conseil'.

REPRESENTATION GRAPHIQUE DU SALAIRE DU MARCHÉ



ECHANTILLON SUR LA BASE DES CLASSES DE FONCTION OU DES FONCTIONS DE REFERENCE

The screenshot shows the 'Étude' (Study) and 'Familles de fonction' (Job Families) selection interface. Under 'Étude', 'Etude Salariale Générique 2020' is selected. Under 'Type d'échantillon', 'Fonctions' and 'Classes' are options. The 'Familles de fonction' list includes: 'Tout sélectionner', 'Administration', 'Agile', 'Construction', 'Customer Service', 'Direction Générale', 'Engineering', 'Facilities', 'Finances', 'ICT', 'Marketing', 'Production & Entretien', 'R&D et Qualité', 'Ressources Humaines', 'Safety, Health & Environnement', 'Sales', 'Services', 'Soins', 'Staff', and 'Supply Chain, Logistiques et Achats'.

COMPARAISON DES PROPRES EMPLOYES AVEC LE MARCHÉ

	Marché de référence							Propres employés			
	Min	Q1g	Pct 25	Pct 50	Mediane	Pct 75	Pct 90	Moy.	Min	Max	
Salaire de Base	1.616	312	€ 2.200	€ 3.234	€ 3.391	€ 4.332	€ 5.000	€ 3.915	2	€ 3.100	82%
Target Total Cash			€ 2.877	€ 3.309	€ 3.273	€ 4.509	€ 5.234	€ 3.976		€ 3.526	91%
Total Cash Obtenus			€ 2.889	€ 3.306	€ 3.380	€ 4.529	€ 5.323	€ 4.014		€ 3.413	88%
Total Compensation obtenus			€ 3.172	€ 3.667	€ 4.201	€ 5.122	€ 6.009	€ 4.404		€ 4.441	104%
Target rémunération variable			47%	14%	€ 1.066	€ 1.288	€ 3.263	€ 5.079	€ 7.200	€ 3.710	100%
Target rémunération variable (% vs Salaire de Base)			2%	4%	6%	6%	9%	13%	7%	14%	217%
Target Bonus pré-supposé			20%	64	€ 1.054	€ 1.288	€ 2.280	€ 3.270	€ 4.989	€ 2.615	50%
Target Bonus pré-supposé (% vs Salaire de Base)					2%	3%	4%	6%	9%	5%	10%
Bonus CCT 90 pré-supposé			40%	114	€ 300	€ 575	€ 1.111	€ 2.197	€ 3.000	€ 1.459	100%
Rémunération variable obtenue			50%	159	€ 1.069	€ 1.524	€ 3.041	€ 5.078	€ 8.953	€ 4.252	50%

Preferred peers

Vous avez l'opportunité de comparer les fonctions au sein de votre organisation avec divers secteurs et régions du marché belge. De plus, vous pouvez commander un rapport Preferred Peers qui vous permet de **comparer votre organisation aux organisations participantes de votre choix**.



Bon de commande

Dès fin octobre 2020 la 10^{ème} édition de notre Etude Salariale dans le Secteur de l'Intérim est disponible. Les organisations qui ont participé à notre étude bénéficient d'un prix participant.

Standard package	Prix participant ¹
Reward Architect Advanced ² Formation gratuite Rapport thématique gratuit (2020)	<input type="checkbox"/> € 3.450
Extra	
Benchmarks Top Executive 2020 (C-level executives)	<input type="checkbox"/> Je souhaite recevoir de plus amples informations à ce sujet.
Rapport Preferred Peers (rapport sur mesure comprenant les organisations de votre préférence)	<input type="checkbox"/> Je souhaite recevoir de plus amples informations à ce sujet.
Etude Salariale Générique ³	<input type="checkbox"/> € 2.800

¹ Si vous n'êtes pas membre de Federgon et vous voulez acheter les résultats, vous payez un supplément de 12,5%.

² En cas d'achat sans participation à l'étude, vous payez un supplément de 20%.

³ Cette offre est seulement valable en cas de participation et achat de l'étude dans le secteur de l'Intérim.

Données salariales

Je souhaite immédiatement utiliser les résultats (j'utilise les données salariales les plus récentes).

Je souhaite acheter les résultats de l'Etude Salariale dans le Secteur de l'Intérim 2020 (disponibles dès fin octobre 2020).

Données de facturation :

Nom de l'organisation :

Nom & prénom : Fonction :

Rue & n° : Code postal & localité :

Tel. : E-mail:

N° de TVA : N° PO (si applicable):

Données d'expédition :

Nom & prénom : Fonction :

Rue & n° : Code postal & localité :

En signant ce bon de commande, je m'engage à utiliser les informations livrées dans les produits susmentionnés uniquement pour des objectifs internes. Les données en question ne peuvent en aucun cas être utilisées dans le cadre de missions de consultancy. Par la présente, je déclare être d'accord avec les informations et conditions générales à la page suivante. Les données personnelles que vous avez fournies dans ce bon de commande ne sont traitées que dans le cadre de ce contrat et en accord avec la législation applicable. La licence entrera en vigueur après réception des données de connexion et sera chaque fois prolongée pour une durée de 12 mois par tacite reconduction à la date d'échéance. Un collègue Reward Hudson vous mettra au courant par mail deux mois d'avance.



INFORMATIONS & CONDITIONS GENERALES

Vous recevrez gratuitement le Rapport Tendances 2019-2020 lors de votre participation à l'Etude Salariale Générique 2020.

Outre la possibilité d'une formation interne, Hudson organise plusieurs fois par an une formation gratuite dans l'utilisation de Reward Architect (Advanced).

Les prix mentionnés sont hors TVA (rapports 6% TVA, logiciels 21% TVA).

Le prix participant implique que votre organisation s'engage à transmettre les données salariales à Hudson. En cas de mise en demeure de participation, le prix standard (+20%) sera facturé. Le contrat de licence pour Reward Architect (Advanced) est chaque fois valable pendant 12 mois à partir de la disponibilité des résultats (fin juin) ou, en cas d'achat de l'étude après le 1er juillet, dès le moment de l'achat. La licence entrera en vigueur après réception des données de connexion et sera chaque fois prolongée pour une durée de 12 mois par tacite reconduction à la date d'échéance sauf dénonciation par le preneur de licence, au plus tard 2 mois avant la date d'échéance, par lettre recommandée. Après la date d'échéance, le donneur de licence – Hudson – a le droit de dénoncer le contrat en considération d'un délai de préavis d'au moins 2 mois.

Les factures doivent être payées dans les 30 jours suivant la date de facturation. En cas de défaut de paiement, un intérêt de retard de 1% par mois sera dû, de plein droit et sans mise en demeure. En outre, le montant dû sera augmenté, de plein droit et sans mise en demeure, d'une indemnisation de 10%, avec un minimum de € 100,00, en dehors des frais de rappel, de recouvrement et de justice.

Si le preneur de licence renonce à payer dans les 60 jours suivant la date de facturation, Hudson a le droit, sans préjudice des autres droits, d'annuler la livraison du produit, sans communication préalable.

Chaque année, l'indemnité pour le contrat de licence est indexée automatiquement, selon l'indice des prix à la consommation.

Chaque litige concernant la validité, l'interprétation, l'exécution et la fin du contrat, sera exclusivement tranché par les tribunaux compétents de Gand, en application de la législation belge.

Les données personnelles que vous avez fournies dans ce bon de commande ne sont traitées que dans le cadre de ce contrat et en accord avec la législation applicable.

Cachet de l'organisation	Signature & date

Hudson Belgium N;V./S;A.
Moutstraat 56
9000 Gent, België

Info@hudsonsolutions.com
www.hudsonsolutions.com
RPR Brussel – BTW/TVA BE 0459 165 435

Maatschappelijke zetel / Siege social:
Bourgetlaan / Avenue du Bourget 42
1130 Brussel, België